

頂新國際集團 康師傅 世界名校獎學金

早稻田大學頂新國際集團康師傅控股有限公司獎學金制度

2012年9月入學的和2013年4月入學

【獎學金介紹】 一獎學金包括以下幾個方面一

- ◎在校期間的學費，設施費，實驗費等由頂新國際集團康師傅控股有限公司和早稻田大學共同負擔。
(最長 24 個月)
- ◎生活費按每年 150 萬日圓，以日圓形式支付。
- ◎宿舍自行安排，往返機票自行負擔。

【招生課程・招生研究科・招生人數】

(1)招生課程

碩士課程 / 專業碩士課程 【標準修學年限：2年(24個月)】

(2)招生研究所

政治學研究科(日・英語)、經濟學研究科(日・英語)、法學研究科(日語)、文學研究科(日語)、
人間科學研究科(日語)、社會科學研究科(日・英語)、體育科學研究科(日語)、
基幹理工學研究科(英語)、創造理工學研究科(英語)、先進理工學研究科(英語)、
亞洲太平洋研究科(日・英語)、國際資訊通信研究科(日・英語)、日本語教育研究科(日語)、
資訊生產系統研究科(日・英語)、環境・能源研究科(日・英語)、
商學研究科商務專業管理(Waseda Business School)(日・英語)

(3)招生人數

2012年9月入學和2013年4月入學共擬招收100名左右。

【獎學金申請條件】

申請頂新獎學金者必須符合以下(1)~(5)所有條件。

(1)入學意願

以早稻田大學“1.招生課程、招生研究科、招生人數”中任一研究科為第一志願，且入學意願強烈。
※僅限向一個研究科報名申請。如向多個研究科重複申請，一經發現將被取消。

(2)國籍

中華民國國籍(持有中國、港澳臺地區的合法身份證明)

(3)學歷

<2012年9月入學>預定於2012年6~9月從中國(包括港澳地區)及臺灣的大學畢業。

<2013年4月入學>預定於2012年6月~2013年3月從中國(包括港澳地區)及臺灣的所有大學畢業。

※畢業於臺灣的大學且畢業後開始服役的學生，如為2010年6月以後畢業，則在學歷上符合申請條件。

(4)年齡

入學時未滿30周歲。

(5)除上述規定外，符合各研究科規定的申請條件。

<學校成績及外語能力之建議參考分數如下>

GPA 1~3年級成績,GPA3.4左右(滿分4.0)

日語 應具備日語能力測試1級水準或N1*N1是新日語能力測試等級

英語 TOEFL600分左右(iBT100分左右, CBT250分左右)或IELTS(Academic)7.0左右的成績

GMAT 600分左右

<選拔考試>

◆第一次選拔：資料審查 ◆第二次選拔：面試 *某些研究所選拔考試有所不同，詳情請見網頁。

◎1. 募集要項(2012年9月・2013年4月入學)<日本語>“PDF”

Application guide(for entrance in September 2012, April 2013) <English version> “PDF”

2. 願書/ Application form ⇨ <http://www.waseda-iao.jp/waseda/j/admission/4/04a/4-1-2.html>

研究科名	申請專業使用語言	入學時期	報名截止日期	注意事項	諮詢
政治學研究科	日語或英語	2012年9月	預定於2011年12月公佈招生簡章	<p>預定於2011年12月公佈招生簡章</p> <p>預定於2012年4月公佈招生簡章</p>	TEL 03-3208-8634
	俄國日語	2013年4月			E-mail gsqs-office@list.waseda.jp
經濟學研究科	日語或英語	2012年9月	2011年11月10日(週四) 以寄達日為準	<p>【其他申請資格要求】</p> <ul style="list-style-type: none"> ●1年級上學期開始至3年級下學期為止的G.P.A.在3.4左右(4.0滿分)。 ●申請日語授課，日語能力考試級(或NI)或日本留學考試的「日語」(除「記述」以外)總分達到260分以上。 ●申請英語授課：「TOEFL-IBT:100分以上(或TOEFL-PBT:600分以上)或IELTS:7.0以上。 	TEL 03-3204-9073
	俄國日語	2013年4月			E-mail tk-scholarship@list.waseda.jp
法學研究科	俄國日語	2013年4月	【一般入學考試 國外申請】 報名時間預定於2012年3月以後公佈	<p>預定於2012年3月以後公佈招生簡章</p>	TEL 03-3204-9073
	俄國日語	2013年4月	2011年11月10日(週四) 以寄達日為準		E-mail tk-scholarship@list.waseda.jp
非常理工學研究科 和 先進理工學研究科	俄國英語	2012年9月 2013年4月	「International Program with Scholarships」 預定於2011年10月公佈招生簡章 【外國學生AO入學考試】預定於2011年12月公佈招生簡章	<p>「International Program with Scholarships」的招生將先於「外國學生AO入學考試」在2011年10月開始。獎學金志願者在報名「外國學生AO入學考試」之前，需要申請「International Program with Scholarships」。</p>	TEL 03-5286-3808
	俄國日語	2013年4月	2011年11月10日(週四) 以寄達日為準		E-mail scholarship-face@list.waseda.jp
人間科學研究科	俄國英語	2012年9月	【其他申請資格要求】	<p>【其他申請資格要求】</p> <ul style="list-style-type: none"> ●1年級上學期開始至3年級下學期為止的G.P.A.在3.4左右(4.0滿分)。 ●日語能力考試級(或NI)。 	TEL 03-3204-9073
	俄國日語	2013年4月	2011年11月10日(週四) 以寄達日為準		E-mail tk-scholarship@list.waseda.jp
社會科學研究科	俄國英語	2012年9月	【其他申請資格要求】	<p>【其他申請資格要求】</p> <ul style="list-style-type: none"> ●1年級上學期開始至3年級下學期為止的G.P.A.在3.4左右(4.0滿分)。 ●日語能力考試級(或NI)。 	TEL (9月入學) 03-3203-6423 (4月入學) 03-3204-9073
	俄國日語	2013年4月	2011年11月10日(週四) 以寄達日為準		E-mail (9月入學) cjsq@list.waseda.jp (4月入學) tk-scholarship@list.waseda.jp
體育科學研究科	俄國日語	2013年4月	2011年11月10日(週四) 以寄達日為準	<p>【其他申請資格要求】</p> <ul style="list-style-type: none"> ●1年級上學期開始至3年級下學期為止的G.P.A.在3.4左右(4.0滿分)。 ●日語能力考試級(或NI)。 	TEL 03-3204-9073
	俄國英語	2013年4月			E-mail tk-scholarship@list.waseda.jp
亞洲太平洋研究科	日語或英語	2012年9月 2013年4月	報名時間：預定於2012年2月	<p>預定於2011年11月公佈招生簡章</p>	TEL 03-5286-3877
	日語或英語	2012年9月 2013年4月			E-mail gsqs@list.waseda.jp
國際資訊通信研究科	日語或英語	2012年9月 2013年4月	預定於2011年9月公佈招生簡章(具體內容請參閱11月1日以後早稻田大學入學入學中心網站公佈的資訊。)	<p>是寄招生簡章決定，決定後將在網頁上公佈</p>	TEL 0495-24-6420
	俄國英語	2013年4月	【一般入學考試】 2012年6月13日(週五) 以寄 出日郵遞為準		E-mail fts@list.waseda.jp
日本語教育研究科	俄國日語	2012年9月	2012年6月13日(週五) 以寄 出日郵遞為準	<p>招生簡章已公佈</p>	TEL 03-3204-9242
	日語或英語	2013年4月			E-mail gsja@list.waseda.jp
資源生產系統研究科	日語或英語	2012年9月 2013年4月	【2月入學考試】 2012年2月27日(週五) 以寄 出日郵遞為準	<p>預定於2011年11月公佈招生簡章</p>	TEL 093-692-5017
	日語或英語	2013年4月			E-mail gsins@list.waseda.jp
環境・能源研究科 前學部研究科前務事業管 理 (Waseda Business School)	日語或英語	2012年9月 2013年4月	預定於2012年3月公佈招生簡章(具體內容請參閱11月1日以後早稻田大學入學入學中心網站公佈的資訊。)	<p>是寄招生簡章決定，決定後將在網頁上公佈</p>	TEL 093-692-5017
	俄國英語	2012年9月 2013年4月	【AO入學考試】 2012年6月13日(週五) 以寄 出日郵遞為準		E-mail gsins@list.waseda.jp

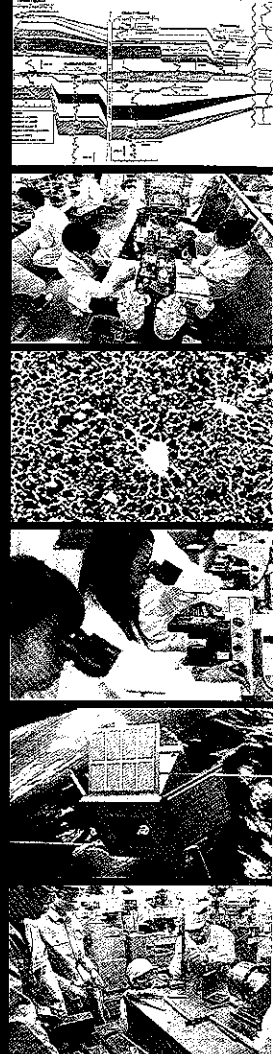
隨時更新。前請參閱國際招生中心網站: <http://www.waseda-tuo.jp/waseda/7/admission/4/04a/4-1-2.html>

必須提交GMAT成績。

Apply Now!



2012年9月入學 早稻田大學 基幹・創造・先進理工學研究科 為留學生準備了獎學金



早稻田大學頂新國際集團康師傅控股有限公司獎學金

招生課程：碩士課程 (2年)

申請資格：臺灣，香港，澳門，
中國的大學在校生*

- 預定於2012年6月~9月畢業
- 持有臺灣，香港，澳門，中國的國籍
- 入學時未滿30歲

獎學金內容：

- ①碩士課程的入學金，學費，設施費，實驗費
- ②生活費150萬日圓/年
※以上獎學金最長提供2年

*2010年6月畢業后服完兵役者也可申請

早稻田大學亞洲特別獎學金

招生課程：博士課程 (3年)

申請資格：碩士畢業生 (含在校生)

- 預定於2012年9月入學前碩士畢業
- 持有早稻田大學指定的亞洲 (含臺灣) 國籍

獎學金內容：

- ①博士課程的入學金，學費，設施費，試驗費
- ②生活費20萬日圓/月
赴日準備金15萬日圓 (只限1次)
※以上獎學金最長提供博士課程的3年

■申請流程 (2012年9月入學)

Step 1 申請 "獎學金特別選考"

申請時間：2011年11月3日—2011年12月26日 (務必於申請截止日期前寄達)

申請資料：Application Form, 研究計劃書, 成績單, 推薦函

放榜：2012年1月31日

Step 2 申請 "外國學生AO入學考試" (全用英語授課/不需赴日參加考試, 只書面審查判斷)

招生課程：

●碩士

- 【基幹】數學應用數理, 資訊理工學
- 【創造】綜合機械工學, 建設工學
- 【先進】物理學及應用物理學, 化學・生命化學, 應用化學, 生命醫科學, 電氣・資訊生命, 生命理工學, 奈米理工學

●博士課程

- 【基幹】數學應用數理, 資訊理工學, 機械科學, 電子光系統, 表現工學
- 【創造】建築學, 綜合機械工學, 經營系統工學, 經營設計, 建設工學, 地球・環境資源理工學
- 【先進】物理學及應用物理學, 化學・生命化學, 應用化學, 生命醫科學, 電氣・資訊生命, 生命理工學, 奈米理工學, 共同原子能

申請時間：2011年12月中旬-2012年5月 (預計)

申請資料：Application Form, 研究計劃書, 畢業證明或在學證明, 成績單, 英語能力證明 (TOEFL, IELTS, TOEIC, GEPT 等), 推薦函 等



洽詢單位

基幹・創造・先進理工學研究科
早稻田大學 理工學術院事務所 研究科招生組
電子郵件: scholarship-fse@list.waseda.jp
電話: +81-(0)35286-3808

其他研究科的洽詢
早稻田大學 臺北國際交流中心
電子郵件: taipei-office@list.waseda.jp
電話: +886-(0)2-2507-4501



INTERNATIONAL PROGRAM FOR FOREIGN GRADUATE STUDENTS WITH SCHOLARSHIPS

~基幹・創造・先進理工學研究科 獎學金特別選考制度~
2012年9月入學



WASEDA UNIVERSITY



1

1 申請流程 ~ Application Procedures ~



獎學金特別選考

INTERNATIONAL PROGRAM FOR FOREIGN GRADUATE STUDENTS WITH SCHOLARSHIPS

※不需要獎學金的同學可直接申請“外國學生AO入學考試”



通過

失敗

通過

失敗

合格者
(入學資格/獎學金)

沒有任何
資格

合格者
(入學資格)

沒有任何
資格

3

早稻田大學理工學院 (基幹・創造・先進理工學研究科) 為留學生準備了入學前選拔的學費全免獎學金

『早稻田大學 頂新國際集團康師傅控股有限公司獎學金』

碩 士

- 申請資格
 - ・預定於2012年6月~9月畢業的大學在校生
 - ・入學時未滿30周歲
- 獎學金內容
 - ・碩士課程的入學金, 學費, 設施費, 試驗費
 - ・生活費日幣150萬/年 (最長提供2年)

招收人數: 約20名

『早稻田大學 亞洲特別獎學金』

博 士

- 申請資格
 - ・碩士畢業生及預定於2012年9月前畢業的碩士在校生
- 獎學金內容
 - ・博士課程的入學金, 學費, 設施費, 試驗費
 - ・生活費日幣20萬/月 (最長提供3年), 赴日準備金日幣15萬 (只限1次)

招收人數: 6名

除了入學前申請的這些獎學金之外, 還有入學後申請的獎學金 (種類是超過250)

※被錄取入學前獎學金的同學不可申請早稻田大學其他的校內獎學金以及校外獎學金

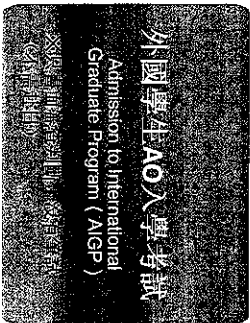
2

2 申請流程 ~ Application Procedures ~

獎學金特別選考

INTERNATIONAL PROGRAM FOR FOREIGN GRADUATE STUDENTS WITH SCHOLARSHIPS

- ①網上申請 Online Registration
- ②準備申請資料
 - ・Application Form
 - ・研究計劃書
 - ・推薦函 (2~4位) ・成績單
- ③提交申請資料 (通過EMS, FedEx等寄送日本)




- ④準備申請資料
 - ・Application Form
 - ・語言能力證明 (TOEFL, TOEIC, IELTS, 全民英檢等)
- ⑤繳納報名費 (日幣5千圓) 4位用卡
- ⑥提交申請資料 (通過EMS, FedEx等寄送日本)

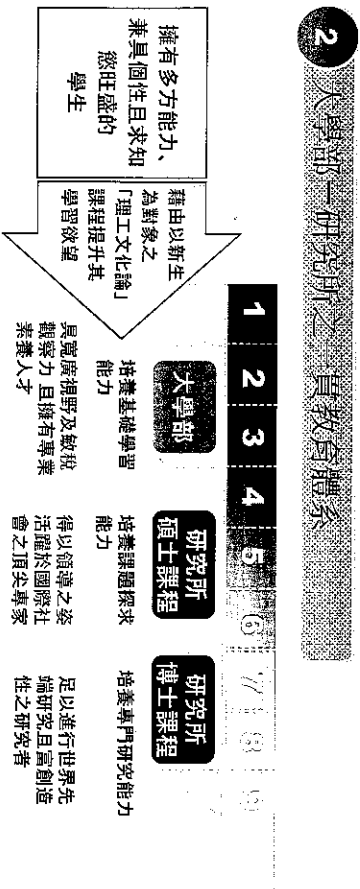
發榜

(1~2月發榜)

4

早稻田大學理工學術院的特徵

- 1 百年傳統悠久歷史、日本最早創設的私立理工學部
 - 2 大學部、研究所之一貫教育體系
 - 3 傳授實用技術、落實「實驗教育」
 - 4 多元化專業領域
 - 5 良好的研究環境
- 



- 為使本院學生從大學至研究所期間的學習更有效率，大學部學生亦可選修研究所課程
- 本院三個學系的學生均可活用「跳級制度」，順利的話，自入學至取得博士學位最短只需6年

大學部畢業生約65%選擇繼續就讀研究所

1 百年傳統悠久歷史、日本最早創設的私立理工學部

研究實力

- ◆ 全球COE 8 據點(私立大學最多)
- ◆ 「Natural Science」等權威期刊刊載論文篇數為私立大學第一名(2009年)
- ◆ 論文引用排行榜(2004~2009年) 信息科學 私立大學第一名 數學 私立大學第二名 材料科學 私立大學第二名 物理學 私立大學第三名
- ◆ 大學創新育成中心設立數目 全國第一名

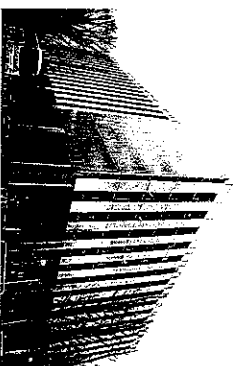
(出自朝日新聞「2011年度版 大學排行榜」)

教育實力

- ◆ 獲頒博士學位(全年・2010年度) 131人(理工、工學、建築學合計)
- ◆ 企業評價 (企業希望聘用的大學生排行) 全國第二名(早稻田大學理工科系)

(出自惠和ROADMOND「具實效性的大學 2006年版」)

— 日本唯一以英語進行的理工綜合教育課程 —
獲日本政府遴選「領導大學邁向國際化計畫 (Global 30)」的據點之一



3 傳授實用技術、落實「實驗教育」



實際接觸、實際操作、實際體驗之「實驗教育」

追究究底之能力與實踐之技術

4 多元化專業領域

基幹理工學研究科

數學應用數理，資訊理工學，機械科學*，電子光系統，表現工程*



創造理工學研究科

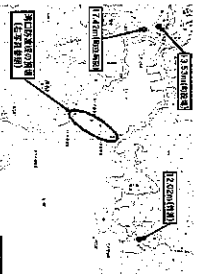
建築學*，綜合機械工程，經營系統工程*，經營設計*，建設工程，地球・環境資源理工學*

先進理工學研究科

物理學及應用物理學，化學・生命化學，應用化學，生命醫科學，電氣資訊生命，生命理工學，奈米理工學，共同原子能*

* 碩士沒開設英語課程（只開設日語課程）

參考 近年研究成果



東日本311大地震 海嘯調查隊

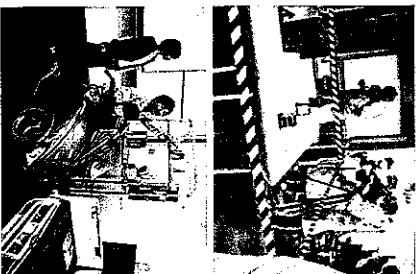
- 2011年3~4月 派送海嘯調查隊(包括碩士學生)
- 調查從關東到東北地域的損壞狀況

小型人工衛星 WASEDA-SAT2

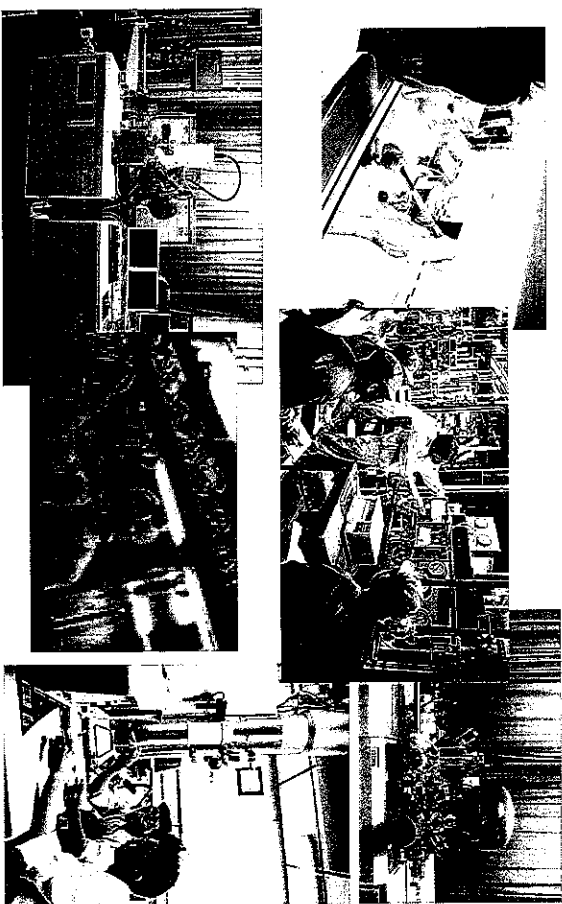
- 參與2010年5月21日 金星探測器「黎明」之成功發射計畫
- 由本科3年級生~碩士2年級學生(綜合機械工程)參與開發

新型輪椅機器人 RODEM

- 2009年8月 開發新型無靠背輪椅
- 以仿輕型機車之二輪驅動模式，開發出方便乘降及移動，便於自由行動之輪椅。



5 良好的研究環境



2012年9月入學

早稻田大學 理工學院 研究所招生組
Center for Science and Engineering
Waseda University

申請日期: 2012年9月1日(星期三)起至2012年9月10日(星期二)止

申請資格: 申請者須為具有高中畢業或同等學力者

申請費: 10,000日元

報名費: 10,000日元

入學考試日期: 2012年9月15日(星期六)

入學考試科目: 英語(聽力・讀解・文法・語彙・翻譯・作文)

入學考試時間: 上午9時30分開始

入學考試地點: 早稻田大學 理工學院 研究所招生組

入學考試費用: 10,000日元

入學考試合格者: 10名

入學考試不合格者: 10名

入學考試合格者: 10名

入學考試不合格者: 10名

洽詢單位

早稻田大學 理工學院 研究所招生組
Graduate Admissions Office
Center for Science and Engineering
Waseda University
電子郵件: Scholarship-fse@list.waseda.jp
電話: +81-(0)3-5286-3808

早稻田大學 臺北國際交流中心
電子郵件: taipei-office@list.waseda.jp
電話: 02-2507-4501

Step 1 申請 獎學金特別制度

申請日期: 2012年9月1日(星期三)起至2012年9月10日(星期二)止

申請資格: 申請者須為具有高中畢業或同等學力者

申請費: 10,000日元

報名費: 10,000日元

入學考試日期: 2012年9月15日(星期六)

入學考試科目: 英語(聽力・讀解・文法・語彙・翻譯・作文)

入學考試時間: 上午9時30分開始

入學考試地點: 早稻田大學 理工學院 研究所招生組

入學考試費用: 10,000日元

入學考試合格者: 10名

入學考試不合格者: 10名

入學考試合格者: 10名

入學考試不合格者: 10名